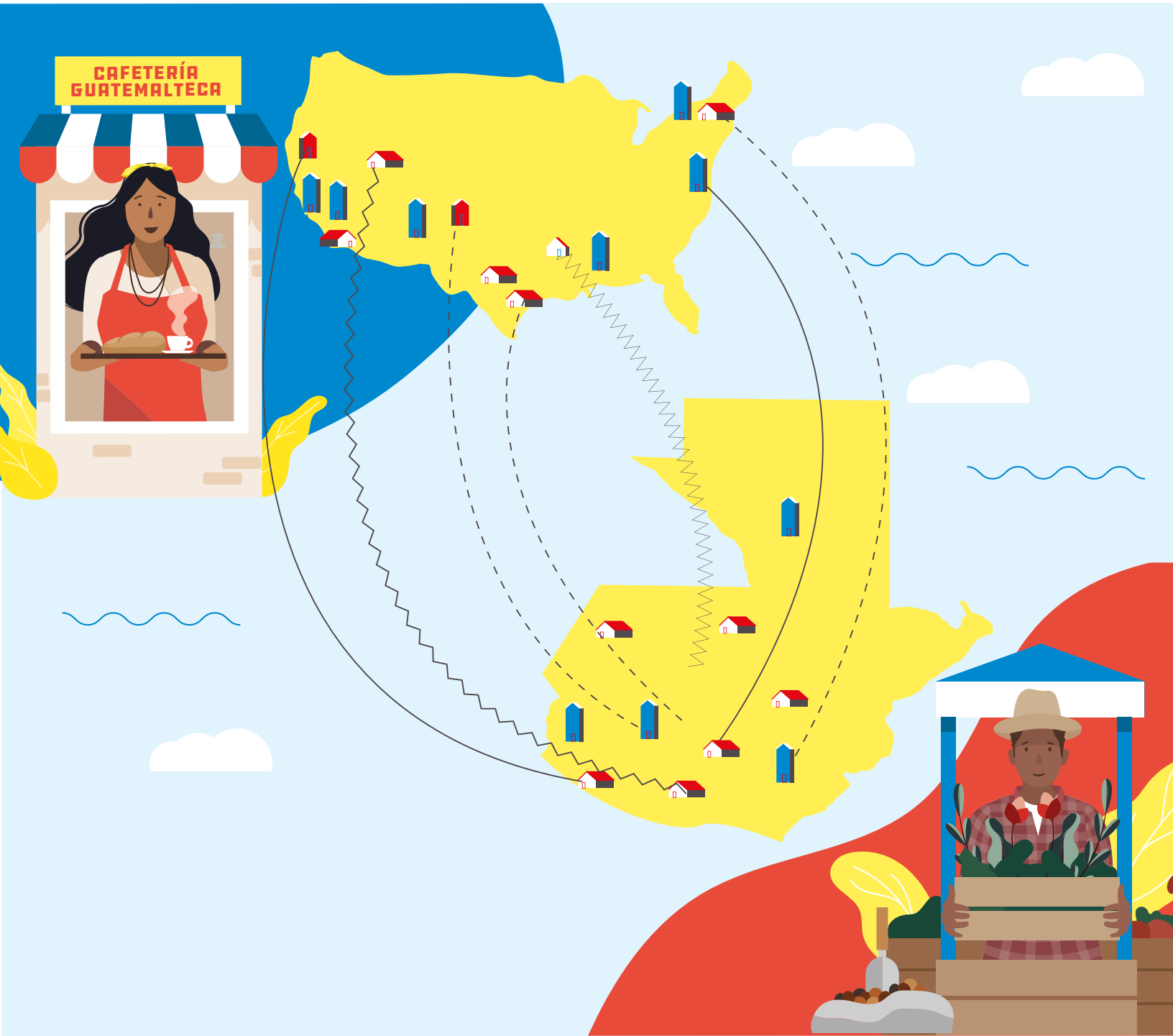


DESAFÍO DE INNOVACIÓN ABIERTA

DIÁSPORAS UNIDAS



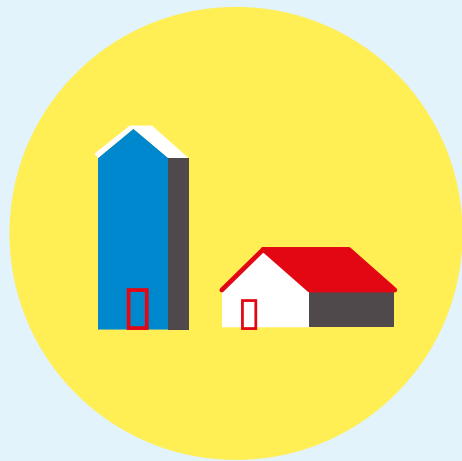
CON EL APOYO DE:

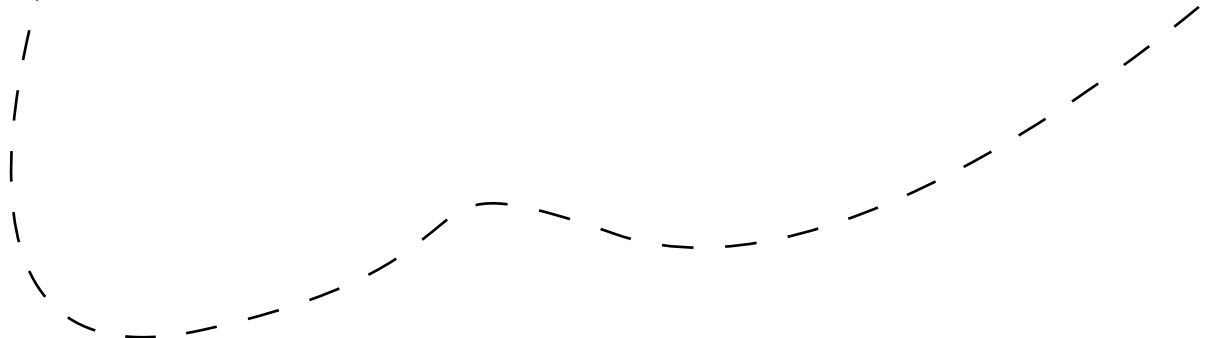
socialab

idgt

Instituto de Investigación y proyección
Sobre dinámicas globales y territoriales







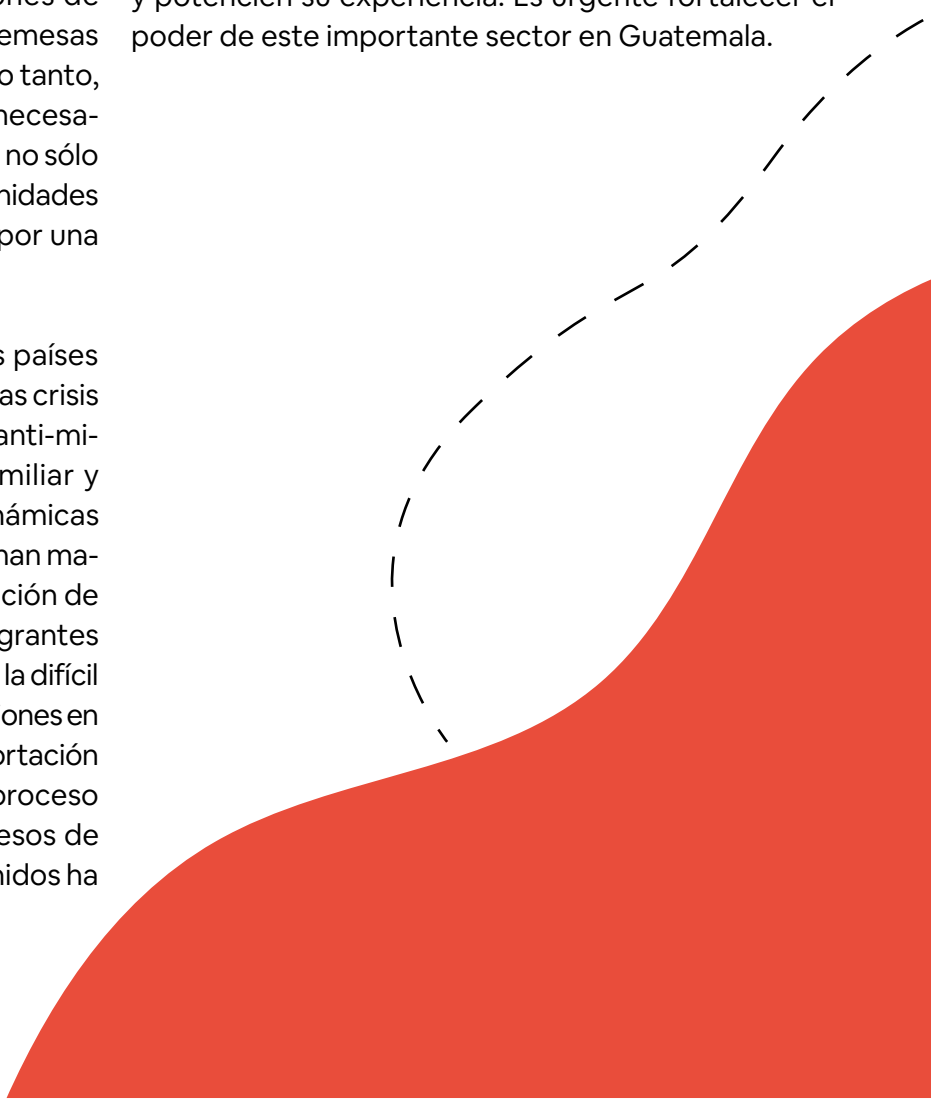
Según los datos de la Encuesta sobre migración internacional de las personas guatemaltecas y remesas 2016 de la Organización Internacional para las Migraciones (OIM, 2017), en EEUU residen más de dos millones de personas guatemaltecas que han migrado en búsqueda de fuentes de mejores opciones para sí mismos y sus familias. Ante grandes necesidades económicas, violencia, vulnerabilidad ambiental y falta de atención estatal, muchas de estas personas han encontrado en la migración una respuesta a su situación y una posibilidad de mejoramiento de sus condiciones.

Una buena parte de este grupo contribuye en la economía nacional con alrededor de 7 mil millones de dólares que ingresan al país por medio de las remesas que envían a sus comunidades de origen. Por lo tanto, hablar de la situación guatemalteca, implica necesariamente hablar del fenómeno de la migración, no sólo como crisis social, sino como campo de oportunidades para la transformación de nuestra economía por una más inclusiva, más equitativa y más humana.

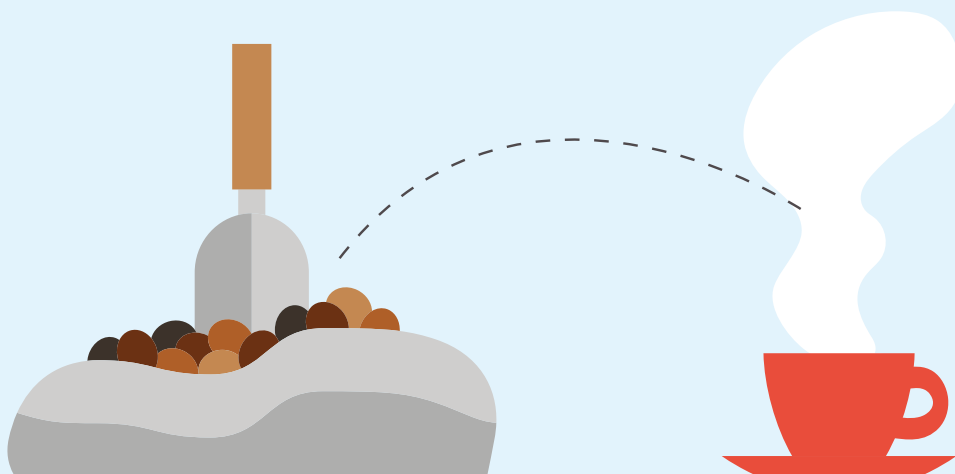
La situación migrante se ha agudizado en los países de destino, especialmente en EEUU, debido a las crisis financieras y al recrudecimiento del régimen anti-migratorio, las oportunidades de inversión familiar y socio-económica vía remesas, así como las dinámicas de organización de las poblaciones migrantes han madurado y conseguido mayor impacto. La situación de la pandemia Covid19, ha hecho de los y las migrantes vulnerables entre los vulnerables, esto debido a la difícil situación de cierre de las fronteras, de las detenciones en situación de mayor riesgo y sobre todo de deportación y retorno. Con la situación actual se vive un proceso de migración “a la inversa” debido a los procesos de cierre de fronteras, especialmente Estados Unidos ha reforzado sus medidas anti-inmigratorias.

Es imprescindible que los migrantes guatemaltecos se asuman como sujetos activos en la transformación social y económica del país, reconociendo su potencial humano, en capacidades, recursos, redes y todo aquello que permite replantearse mejor ante un mundo cada vez más conectado, que demanda formas de organización local y transnacional más audaces y articuladas.

Sin embargo, esta experiencia socio-económica transnacional no está siendo aprovechada al máximo debido a la fragmentación de las poblaciones migrantes y sus familias; que cuentan con escaso apoyo del Estado y de organismos financieros y sociales que respalden y potencien su experiencia. Es urgente fortalecer el poder de este importante sector en Guatemala.



**BUSCAMOS MODELOS DE
NEGOCIO E INICIATIVAS
CULTURALES INNOVADORAS,
SUSTENTABLES Y CON
IMPACTO SOCIO AMBIENTAL
POSITIVO, QUE APORTEN A
FORTALECER LOS VÍNCULOS
QUE EXISTEN ENTRE LOS
MIGRANTES EN ESTADOS
UNIDOS Y SUS COMUNIDADES
DE ORIGEN EN GUATEMALA.**

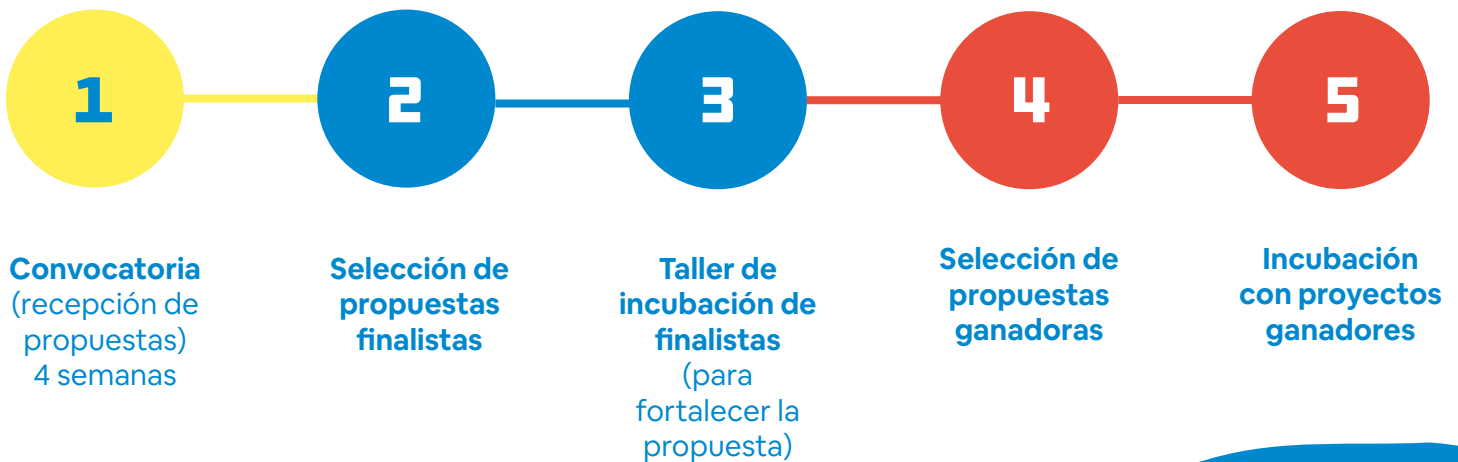


Hacemos un llamado a todos los y las migrantes retornadas de Guatemala, así como a las organizaciones locales, comunitarias y a la amplia familia de migrantes en Estados Unidos, para que se informen y participen. Las organizaciones y grupos seleccionados recibirán financiamiento, fortalecimiento de capacidades y vínculos para aprovechar de mejor manera las relaciones que existen en el espacio transfronterizo.

La convocatoria estará abierta del 1 al 30 de Noviembre del presente año.

Luego del cierre de la convocatoria, se seleccionarán las propuestas finalistas y participarán en un taller de incubación, fortaleciendo sus iniciativas económicas y preparándose para participar en el evento final.

FASES DEL DESAFÍO



CATEGORÍAS PROPUESTAS

Más de dos millones de personas guatemaltecas residen en Estados Unidos, conservando vínculos y hábitos culturales en sus comunidades de origen. Esto constituye una oportunidad de negocio.

Miles de migrantes guatemaltecos y guatemaltecas son forzadas a retornar al país en contra de su voluntad. Sus posibilidades de reincorporarse a la vida económica y social del país son limitadas.

Miles de familias guatemaltecas están divididas por fronteras, mientras prevalecen vínculos afectivos y económicos que pueden aportar a la economía comunitaria y nacional.

Miles de guatemaltecos y guatemaltecas en Estados Unidos migran, abandonando sus comunidades de origen y anhelando seguir conectados con su cultura y sus tradiciones. Su demanda por actividades y servicios culturales prevalece muchas veces sin poder satisfacerse.

PRODUCCIÓN Y CONSUMO DIRIGIDO A DIÁSPORAS EN ESTADOS UNIDOS

Buscamos iniciativas económicas comunitarias y/o asociativas que busquen comercializar productos o servicios tradicionales de Guatemala a través de negocios de guatemaltecos en Estados Unidos y/o canales virtuales enfocados en comunidades de la diáspora.

IDEAS DE MODELOS DE NEGOCIO DE MIGRANTES RETORNADOS.

Buscamos iniciativas económicas propuestas por migrantes retornados y retornadas, que apuesten por poner en práctica conocimientos, experiencias o intuiciones que apropiaron en su experiencia migratoria.

NEGOCIOS ENTRE FAMILIAS MIGRANTES

Buscamos iniciativas económicas promovidas por familiares directos de Migrantes en Estados Unidos, en vínculo económico o de conocimiento con sus familiares allá.

PROPUESTAS CULTURALES

Buscamos iniciativas culturales que busquen cerrar la brecha de acceso a una agenda cultural pertinente y que enriquezca la unidad y la identidad de las comunidades migrantes guatemaltecas en Estados Unidos.



CRITERIOS DE EVALUACIÓN

- 1. Impacto socio ambiental:** La propuesta se identifica dentro de al menos una de las categorías de la convocatoria. La solución o soluciones que propone aporta a generar bienestar a la comunidad, a sus clientes y/o aporta a la regeneración de los elementos naturales de su entorno, sin generar daños colaterales relevantes.
- 2. Innovación:** La solución propone un cambio o abordaje diferente a la forma habitual a la que se soluciona el mismo problema o uno similar en la región o localidad.
- 3. Sostenibilidad financiera:** La solución plantea, de manera general, un modelo de negocio viable, con una propuesta de valor que tiene la capacidad de ser rentable y asequible.
- 4. Capacidad organizativa:** El grupo reúne las condiciones, competencias y experiencia para desarrollar la solución propuesta.
- 5. Vínculos con la Diáspora:** La propuesta se fortalece y cuenta con vínculos comprobables que aportan a que la diáspora sea más resiliente.

QUIÉN PUEDE POSTULAR

El Desafío Diásporas Unidas está dirigido a personas individuales y/o grupos de personas en Guatemala que estén en vínculo constante y comprobable con otras personas o grupos de migrantes en Estados Unidos que compartan un mismo origen territorial.

Los grupos participantes pueden ser grupos de estudiantes, familias, asociaciones, colectivos, cooperativas, organizaciones productivas, comunitarias, ONGs conformados previamente o también grupos de personas que decidan unirse con el fin de participar en la convocatoria.

Todas y todos los participantes que conformen los grupos deben ser mayores de 18 años de edad y ser residentes en cualquiera de los municipios del país.

BENEFICIOS DE LOS SELECCIONADOS

Los 6 proyectos que resulten beneficiarios recibirán los siguientes beneficios:

- Fortalecimiento de Capacidades para la realización de la iniciativa.
- Apoyo en la formalización jurídico administrativa de la propuesta.
- Financiamiento para el fortalecimiento de las iniciativas.
- Redes de apoyo que fortalecerán las posibilidades del proyecto aquí y allá.

PARA POSTULAR
INGRESA A LA PÁGINA:

SOCIALABGT.COM



DESAFÍO DE INNOVACIÓN ABIERTA

DIÁSPORAS UNIDAS

CON EL APOYO DE:

socialab

idgt

Instituto de investigación y proyección
Sobre dinámicas globales y territoriales

